






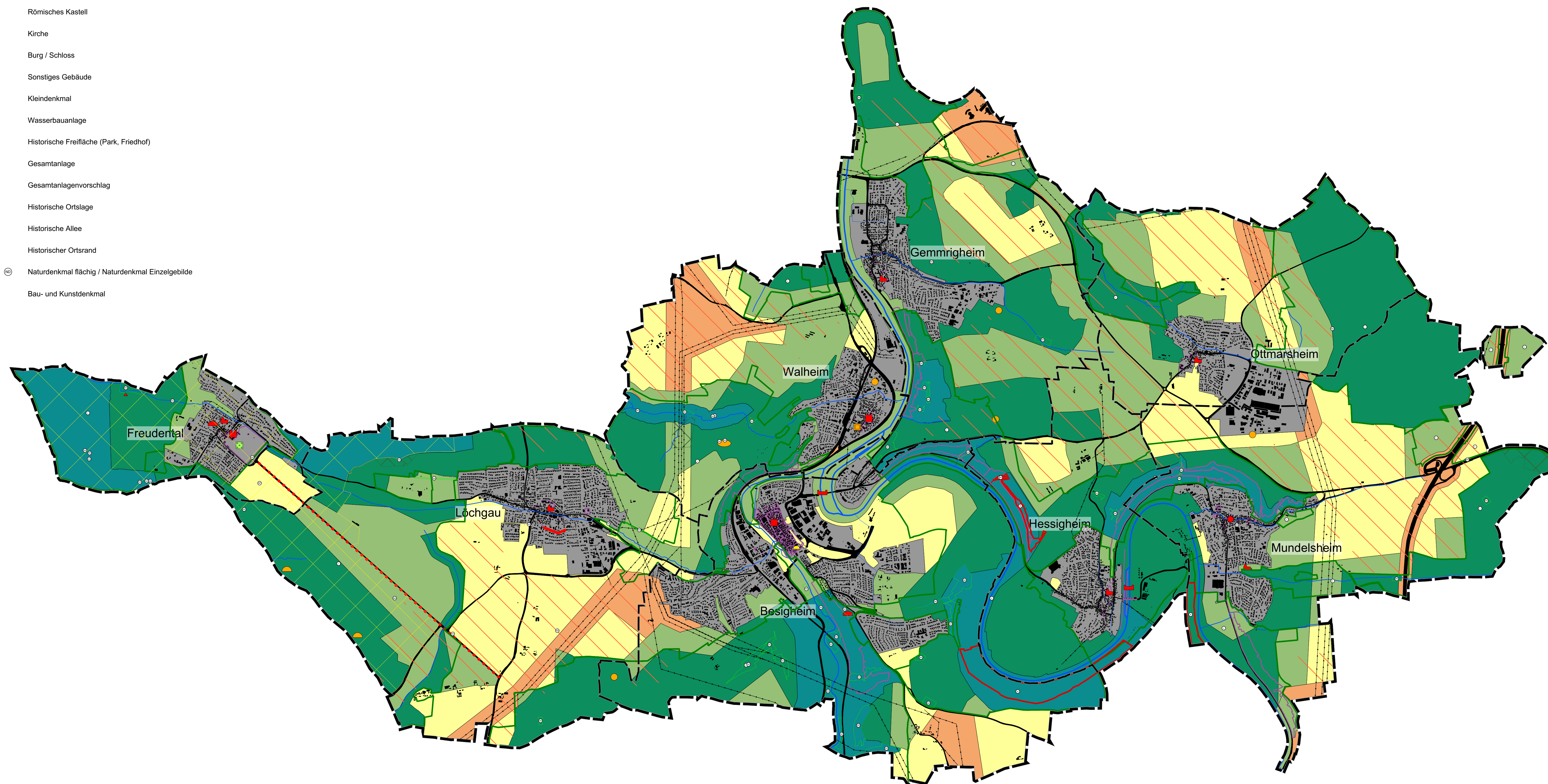


- Kultur- und Naturdenkmäler**
-  Burgstall / Wehranlage / Warte
 -  Vor- und Frühgeschichtliches Dorf oder Gebäude
 -  Höhensiedlung oder Wallanlage
 -  Grabhügel / Grabhügelfeld
 -  Römisches Kastell
 -  Kirche
 -  Burg / Schloss
 -  Sonstiges Gebäude
 -  Kleindenkmal
 -  Wasserbauanlage
 -  Historische Freifläche (Park, Friedhof)
 -  Gesamtanlage
 -  Gesamtanlagenvorschlag
 -  Historische Ortslage
 -  Historische Allee
 -  Historischer Ortsrand
 -  Naturdenkmal flächig / Naturdenkmal Einzelgebilde
 -  Bau- und Kunstdenkmal

ZEICHENERKLÄRUNG

- Landschaftsbildbewertung**
-  sehr gering
 -  gering
 -  mittel
 -  hoch
 -  sehr hoch
- Landschaftsbildprägende Restriktionen und Hinweise**
-  Sichtschutzwald
 -  Gebiet für Landschaftsentwicklung
 -  Freileitungen
- Reinutzung**
-  Fließgewässer
- Schutzgebiete**
-  Naturschutzgebiet
 -  Landschaftsschutzgebiet
 -  Naturparkgrenze Stromberg-Heuchelberg
- Sonstige Planzeichen**
-  Planungsgebietsgrenze GVV Besigheim
 -  Gemarkungsgrenzen Gemeinden



K M B

PLAN | WERK | STADT | GMBH

Architekt, Stadtplanung,
Innenarchitektur, Vermessung,
Landschaftsarchitektur,
Tierbauplanung, Straßenplanung

Brenzstraße 21
71636 Ludwigsburg
Telefon 07141 / 4414-0
Telefax 07141 / 4414-14
www.KMBonline.de
email: mailbox@KMBonline.de

Erneuter Entwurf

Landschaftsplan
Fortschreibung FNP 2020 - 2035
Gemeindeverwaltungsverband Besigheim

Kreis: Ludwigsburg
Stadt/Gemeinden: Besigheim, Freudental, Gemrigheim, Hessigheim, Löchgau, Mundelsheim, Ottmarsheim, Walheim

Schutzgut - Landschaftsbild / Kulturgüter

Bearbeitet:	Adlung	Maßstab: 1:20.000
Gezeichnet:	Adlung	
Datum:	13.06.2022	Plannummer: TK_5
Projektnummer:	2107	